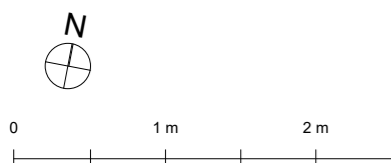
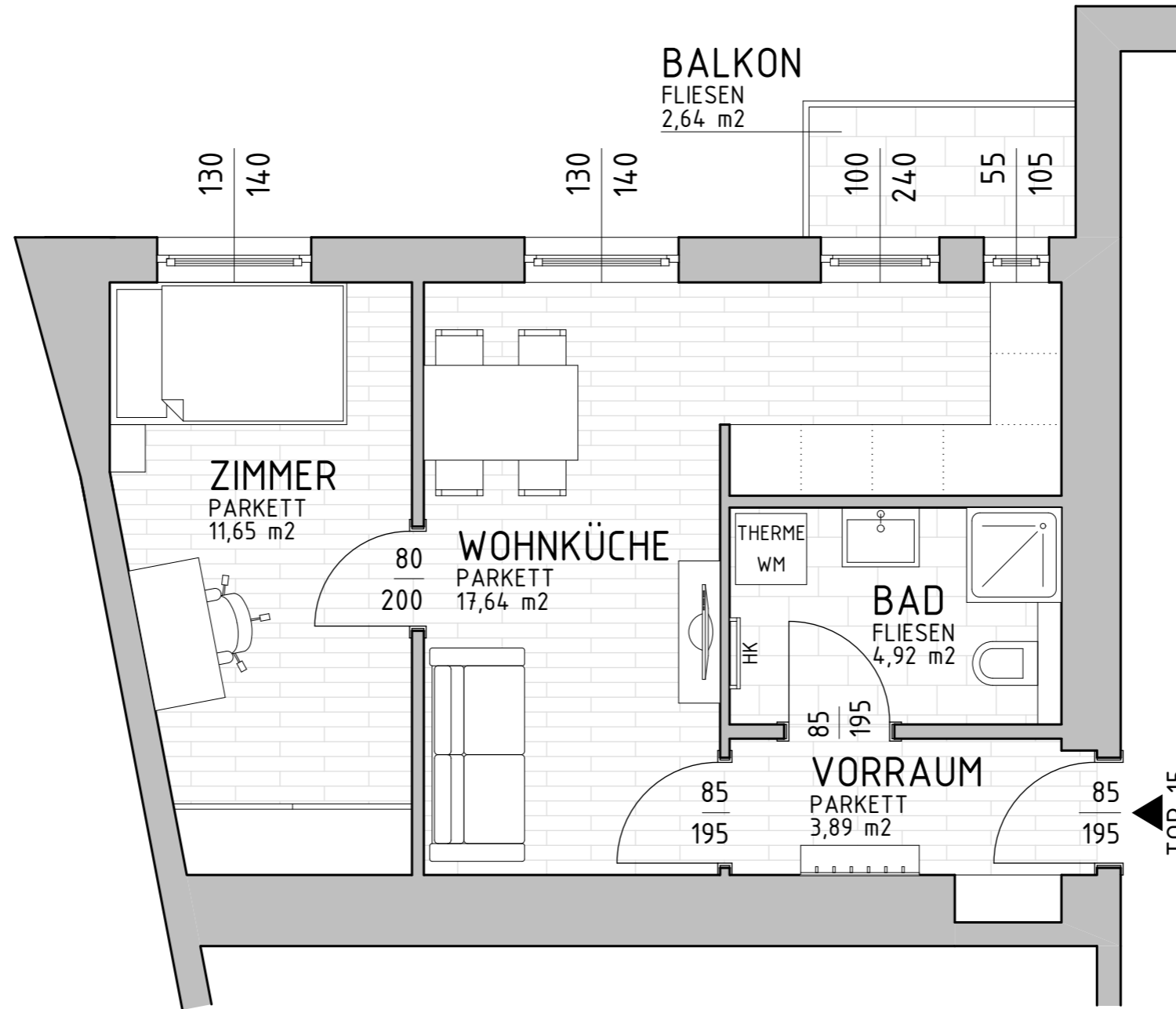


Stiege 3	Zimmer 2
Wohnfläche	38,10 m ²
Loggia	-
Gesamtfläche	38,10 m ²
Balkon / Terrasse	2,64 m ²



M = 1:50
Stand: 23.10.2025

Unverbindliche Plankopie. Technische und konstruktive Änderungen vorbehalten. Maßangaben haben nur informellen Charakter und sind nicht für die Bestellung von Einbaumöbeln verwendbar. Naturmaße nehmen ist erforderlich. Alle dargestellten Gegenstände haben symbolhaften Charakter, sie dienen lediglich der Veranschaulichung und werden nicht geliefert. In den Nebenräumen werden nach Erfordernis abgehängte Decken bzw. Poterien ausgeführt. Schwellen und Niveauunterschiede z.B. beim Austritt auf Balkone, Terrassen und Loggien, bei Wohnungseingangstüren und bodennahen Duschen bzw. Duschtassen je nach Erfordernis und ausgeführtem System. Alle Gegenstände haben symbolhaften Charakter, dienen der Veranschaulichung und werden nicht geliefert. Dargestellte Boden- und Wandbeläge, Lüftungen, Heizkörper, Elektro-, Sanitär- und sonstige Ausstattungen sind ausschließlich symbolhaft und können in Art, Größe und Lage abweichen. Änderungen bzw. Größe und Lage vorbehalten.

Eigentümer / Vermieter

WISEG Wiener Substanzerhaltungs GmbH & Co KG
Hernalser Gürtel 1, 1170 Wien
Tel. 01 - 401 09 - 1086 / office@wiseg.at