

Wohnhausanlage

Kühnplatz 1-4 Stiege 2 Top 20
1040 Wien

wiseg

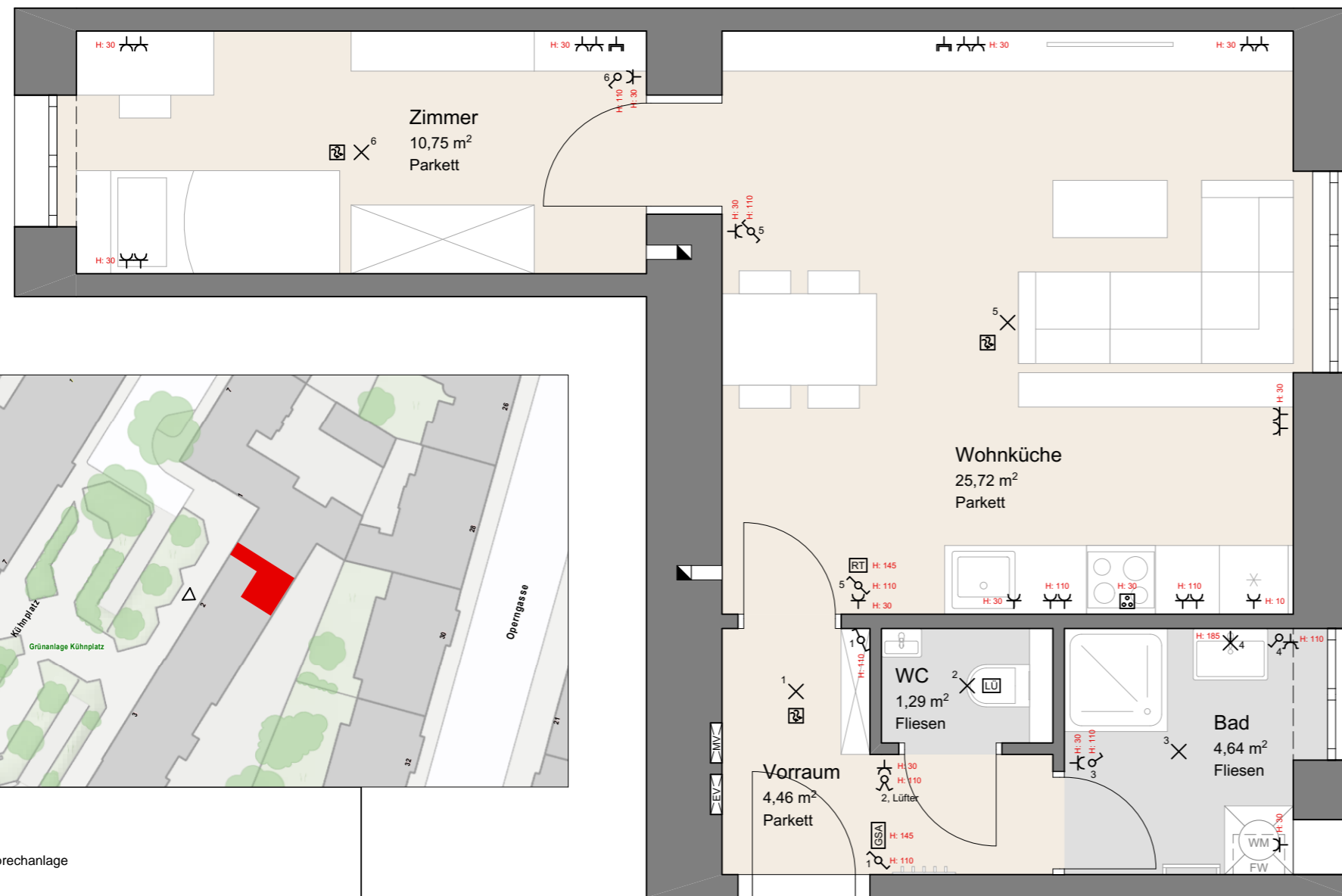
2025 WISEG - Wiener Substanzerhaltungsg.m.b.H. & Co KG
Hernalser Gürtel 1 - 1170 Wien

Telefon
Fax
web
e-mail

01 - 40109 - 1918
01 - 40109 - 7082
<https://www.wiseg.at/>
verwaltung@wiseg.at

VORABZUG

Stock	4
Top	20
Zimmer	2
Wohnfläche	46,86 m ²
Balkon	keiner
Terrasse / Loggia	keine
Gesamtfläche	46,86 m ²



TOP 20
Grundriss 1:50

Möblierungsvorschlag
vorbehaltlich technischer
oder konstruktiver
Änderungen.

Hinsichtlich der Boden- und Wandbeläge sowie der Elektro-, Sanitär- und sonstigen Ausstattungen gilt ausschließlich die Bau- und Ausstattungsbeschreibung, sonstige Einrichtungsgegenstände dienen nur der Veranschaulichung und werden nicht geliefert. Änderungen während der Bauausführung vorbehalten! Maßangaben sind nicht für die Bestellung von Einbaumöbeln verwendbar! Naturmaße nehmen ist erforderlich! Alle Quadratmeterangaben sind nach Rohbaumaßen berechnet. Die dargestellten Sanitärgegenstände, Elektroinstallationen, Lüftungen und Heizkörper sind als Symbol zu verstehen. Änderungen bezüglich Größe und Lage behalten sind vorbehalten.



- Planlegende
- Gegensprechanlage
 - Telefondose
 - Antennendose
 - Unterverteiler
 - Medienverteiler
 - Erdung
 - Rauchmelder
 - Raumthermostat analog
 - Schuko-Steckdose
 - Schuko-Steckdose mit extra Berührungsschutz
 - Ausschalter
 - Wechselschalter
 - Serienschalter
 - Taster
 - Deckenauslass für Leuchte
 - Wandauslass für Leuchte
 - Herd-Anschlussdose