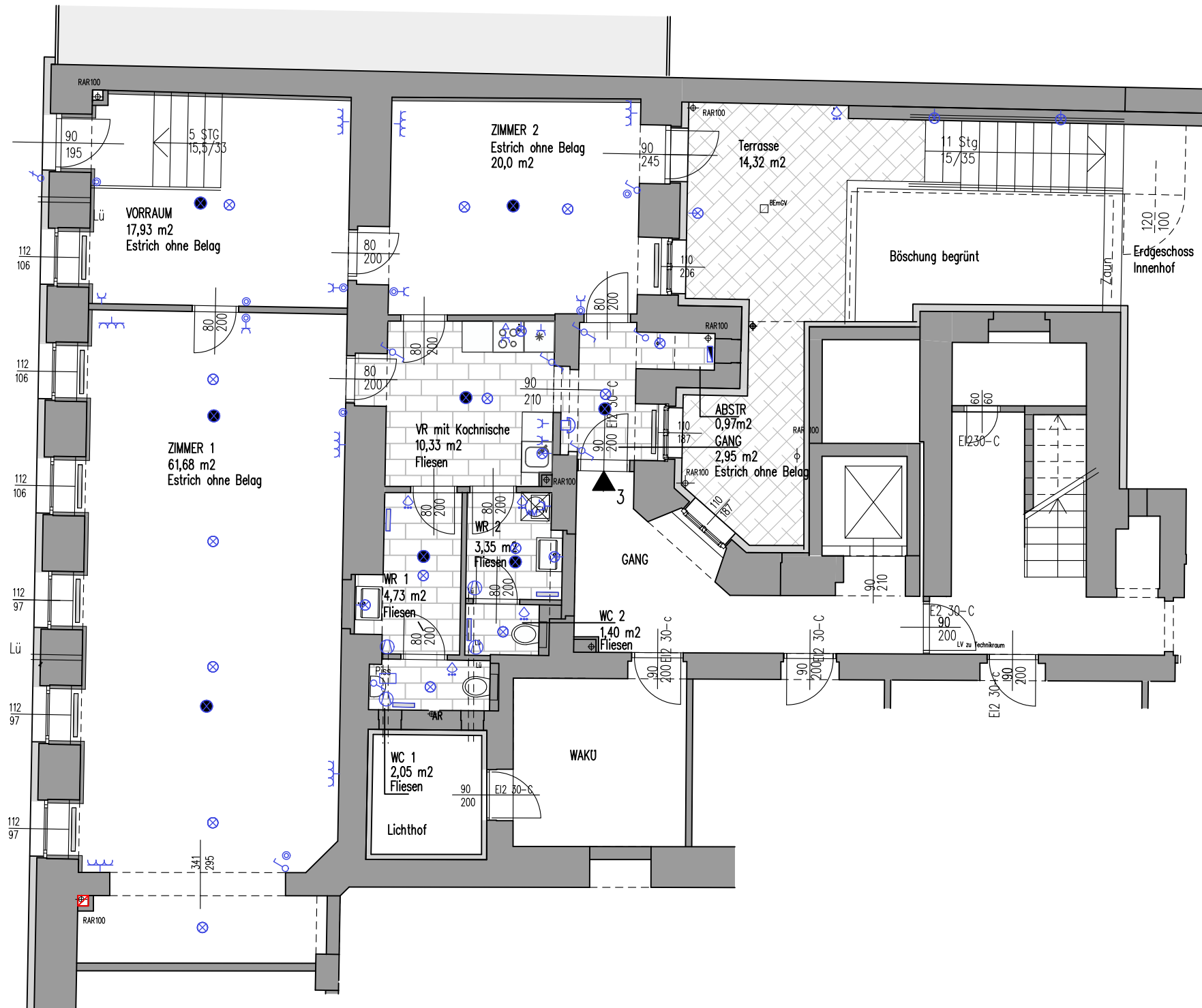


# Grundriss

MOBLIERUNGSVORSCHLAG  
VORBEHALTLICH TECHNISCHER ODER  
KONSTRUKTIVER ÄNDERUNGEN

## LEGENDE

- LICHTSCHALTER
- SERIENSCHALTER
- WECHSELSCHALTER
- STECKDOSE 1-FACH/ 2-FACH/ 3-FACH
- STECKDOSE MIT KLAPPDECKEL
- ANSCHLUSS FÜR E-HERD
- ANSCHLUSS FÜR DUNSTABZUG
- ANSCHLUSS FÜR GESCHIRRSPULER
- ANSCHLUSS FÜR KÜHLSCHRANK
- LICHT-DECKENAUSLASS
- LICHT-WANDAUSLASS
- LÜFTERANSCHLUSS
- GEGENSPRECHANLAGE
- A1-ANSCHLUSSDOSE
- LEERVEROHRUNG EDV
- RAUCHMELDER
- WOHNUNGSVERTEILER/SICHERUNGSKASTEN  
UND MEDIENVERTEILER
- TASTSCHALTER
- KLINGELTASTER
- LICHTTASTER MIT KONTROLLEUCHE



Hinsichtlich der Boden- und Wandbeläge sowie der Elektro-, Sanitär-, und sonstigen Ausstattung gilt ausschließlich die Bau- und Ausstattungsbeschreibung. Sonstige Einrichtungsgegenstände dienen nur der Veranschaulichung und werden nicht geliefert. Änderungen während der Bauausführung vorbehalten! Maßangaben sind nicht für Bestellung von Einbaumöbeln verwendbar. Naturmaße nehmen ist erforderlich! Alle Quadratmeterangaben sind nach Rohbaummaßen berechnet. Die dargestellten Sanitärgegenstände, Elektroinstallationen, Lüftungen und Heizkörper sind als Symbole zu verstehen. Änderungen bezüglich Größe und Lage behalten wir uns vor. Um Schimmelbildung zu vermeiden, sind die Außenwände von Möblierung freizuhalten!

# Wohnhaus Lortzinggasse 1 1140 Wien



WISEG Wiener Substanzerhaltungsg.m.b.H. & Co KG

Hernalser Gürtel 1 – 1170 Wien

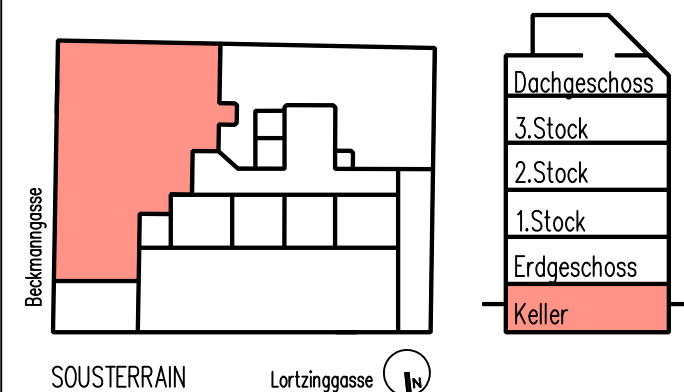
Telefon: 01 – 401 09 – 1086  
Fax: 01 – 401 09 – 7082  
web: <http://www.wiseg.at>  
e-mail: [office@wiseg.at](mailto:office@wiseg.at)

Stock:	Soustrrain
Top:	3
Zimmer	2
Nutzfläche	125,39 m <sup>2</sup>
Loggia	
Gesamtfläche	125,39 m <sup>2</sup>
Balkon/Terrasse	14,32 m <sup>2</sup>



M=1:100

Stand 12/2023



Planung und Projektsteuerung:



**overplan** ZT-KG

Hardtgasse 7 – 1190 Wien  
Telefon: 01 – 368 24 81-0  
Fax: 01 – 368 24 81-20  
web: <http://www.overplan.at>  
e-mail: [office@overplan.at](mailto:office@overplan.at)

