

WANDAUFBAUTEN

- ① Vorsatzschale
7,50cm Metallständerkonstruktion freistehend
dazw. Mineralwolle
2,50cm 2x GKB Platten
- ② Vorsatzschale
7,50cm Metallständerkonstruktion freistehend
dazw. Mineralwolle
1,25cm GKB Platte - Silentboard (Knauf)
1,25cm GKB Platte - Diamantplatte (Knauf)
- ③ Zwischenwand nicht tragend
2,50 cm 2 x GKB Platte
5,00 cm Metallständerkonstruktion
dazw. Mineralwolle
2,50 cm 2 x GKB Platte
Im Feuchtraum werden
Feuchtraumplatten ausgeführt!
- ④ Vorsatzschale
5,00cm Metallständerkonstruktion
dazw. Mineralwolle
2,50cm 2 x GKB Platten
- ⑤ Vorsatzschale AW
10,00cm Metallständerkonstruktion
dazw. Mineralwolle
Dampfbremse
1,25cm 1 x GKF Platte

FUSSBODENAUFBAU BAD/WC

- 1,00 cm Fliesen im Dünnbett
Feuchtigkeitsabdichtung +
15cm Hochzug
- 5,00 cm Estrich + Folie
- 3,00 cm Trittschalldämmung
Dampfsperre
gebu. Schüttung
Bestandsdecke

TOPOGRAPHIE

VORRAUM	7,11 m2
BAD	6,78 m2
WC	1,06 m2
VORR m. KOCHNI.	17,29 m2
ZIMMER	39,56 m2
ZIMMER	26,22 m2
ZIMMER	20,86 m2
ZIMMER	13,71 m2

NUTZFLÄCHE	
NEU TOP 18	132,59 m2
ALT TOP 18	134,87 m2

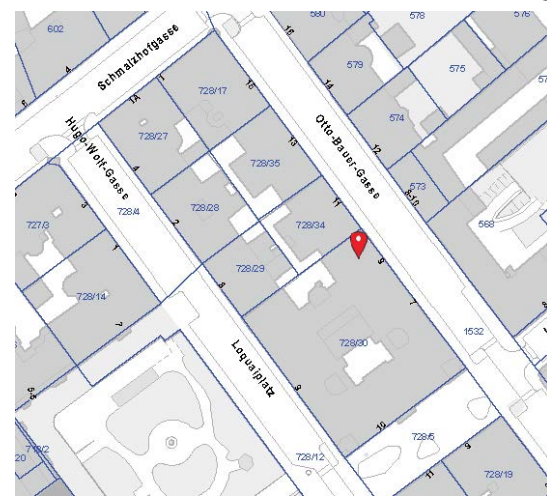
RAUMHÖHE ca. 344 cm

HEIZUNG
FERNWÄRME

LEGENDE

FW	FERNWÄRME
AR	ABFALLROHR
PT	PUTZTÜR
EM	EINMÜNDUNG
VS	VORSATZSCHALE
LÜ	LÜFTUNG

LAGE



EINREICHPLAN

A B C

ÜBER DIE BAULICHE ÄNDERUNGEN IM INNEREN DER WOHNUNG
OTTO-BAUER-GASSE 9/4/18, 4. STOCK, 1060 WIEN.

GST 728/30

EZ 1263

KG MARIAHILF (01009)

PLANINHALT

GRUNDRISS, LAGEPLAN

BAUWERBER UND GRUNDEIGENTÜMER

WISEG
WIENER SUBSTANZERHALTUNGSG.M.B.H. & CO KG
HERNALSER GÜRTEL 1
1170 WIEN

BAUFÜHRER

DIPL. ING. WILHELM SEDLAK GES.M.B.H.
QUELLENSTRASSE 163
1100 WIEN

BEHÖRDE

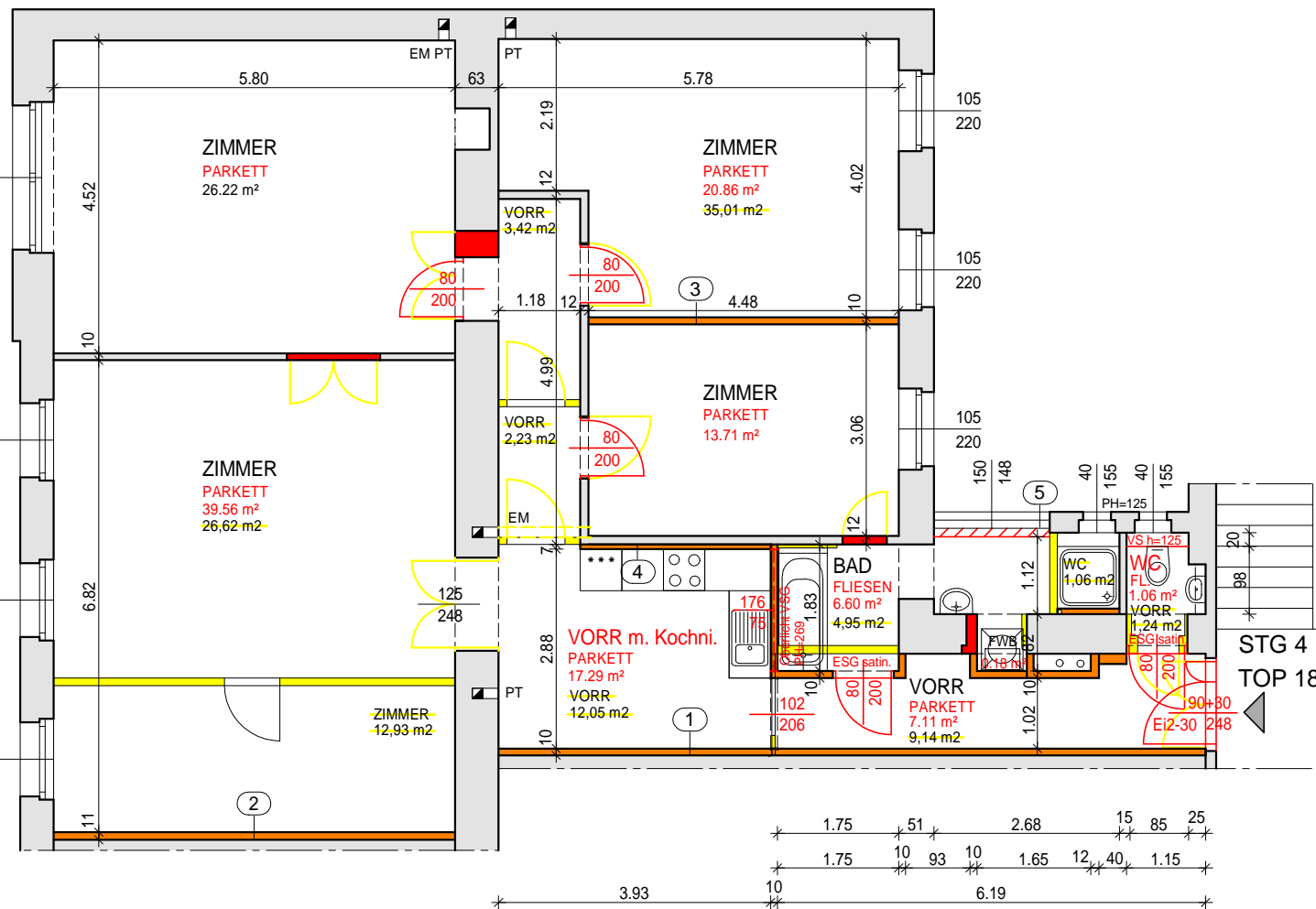
LEGENDE

- Abbruch
- Neu/ Ziegel
- Gipskartonständerkonstr.
- Bestand

GEBÜHREN/ ABGABEN SIND
DEM BAUFÜHRER
VORZUSCHREIBEN.

PLANVERFASSER

DIPL. ING. WILHELM SEDLAK GES.M.B.H.
QUELLENSTRASSE 163
1100 WIEN



GRUNDRISS M 1:100
4. STOCK