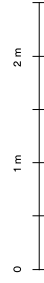
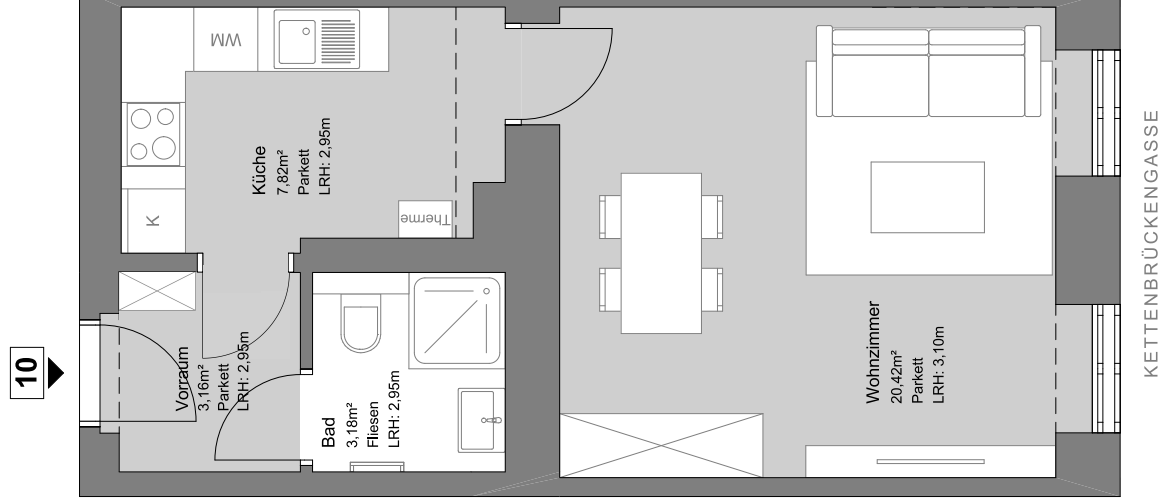


Wohnfläche	34,58 m ²
Loggia	—
Gesamtfläche	34,58 m ²
Balkon / Terrasse	—



M = 1:50
Stand: 12.03.2026

Unverbriefliche Planunterlagen. Technische und konstruktive Änderungen vorbehalten. Maßangaben haben aus unterschiedlichen Charakteren und sind nicht für die Bestimmung von Einbaueinheiten verwendbar. Naturmaße sind nicht erforderlich. Alle Angaben sind ohne Gewähr. Die Zeichnungen sind als Orientierungshilfe zu verstehen und dürfen nicht als verbindliche Grundlage für die Ausführung von Bauarbeiten verwendet werden. Alle Gegenstände haben symbolhaften Charakter, dienen der Veranschaulichung und werden nicht geliefert. Dargestellte Boden- und Wandbeläge, Lüftungen, Heizkörper, Elektro-, Sanitär- und sonstigen Ausstattungen sind ausschließlich symbolhaft und können in Art, Größe und Lage abweichen. Änderungen bzw. Vorbehalten.

Eigentümer / Vermieter

WISEG Wiener Substanzerhaltungs GmbH & Co KG
Hernalser Gürtel 1, 1170 Wien
Tel. 01-401 09 - 1086 / office@wiseg.at